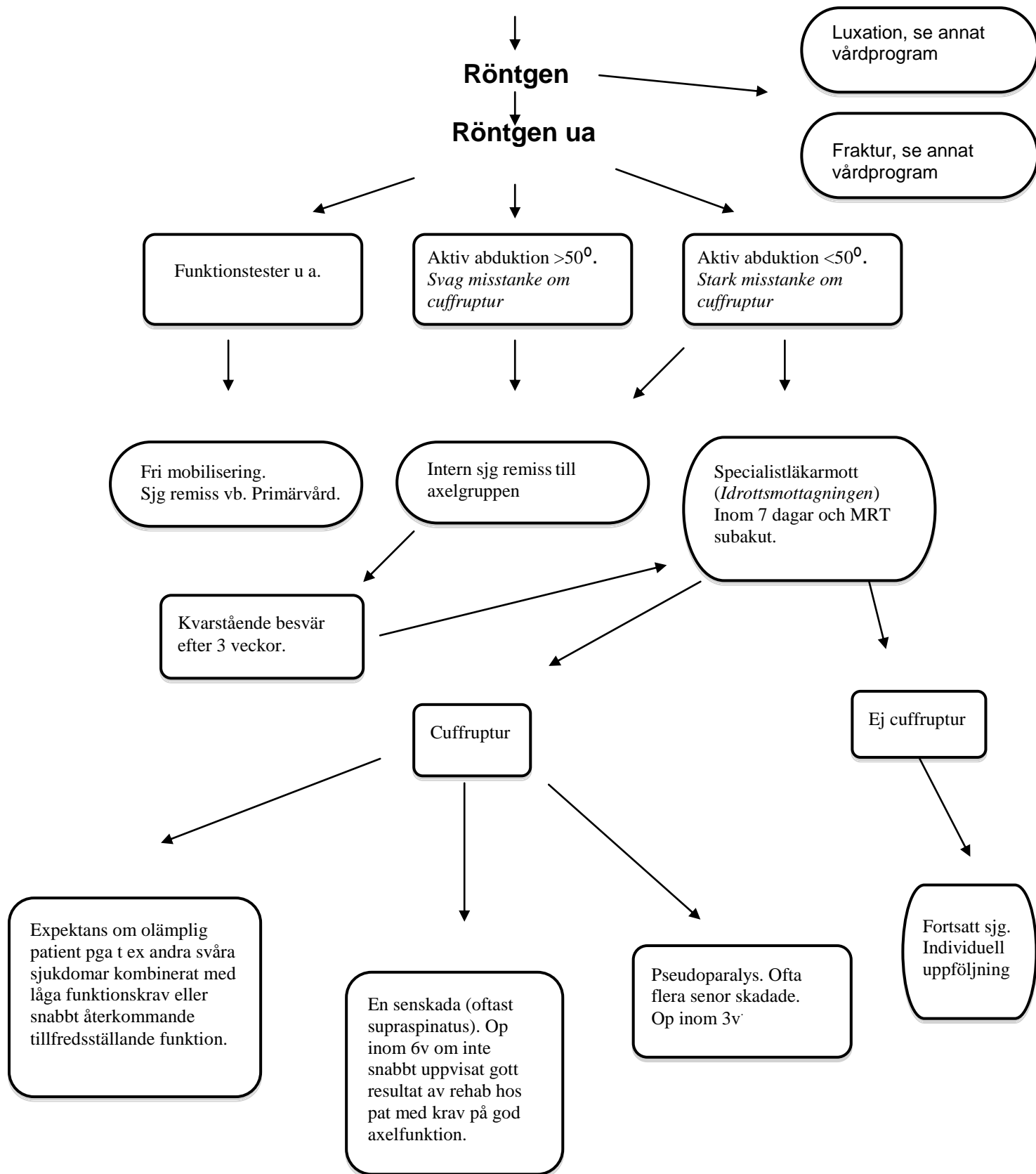


Flödesschema/vårdprogram vid misstänkt akut traumatisk cuffruptur

(kommentarer och referenser, se nästa sida)

Axelsmärtan efter olycka



Kommentarer till vårdprogram för akuta rotatorcuffrupturer

Bakgrund:

Det finns ett behov av att styra upp flödet av patienter med traumatiska cuffrupturer då tidig kirurgi minskar risken för accelererad degeneration av de i rotatorcuffen ingående musklerna (Galatz et al) och förefaller ge bättre funktion (Bassett & Cofield).

Detta vårdprogram utgår huvudsakligen från de synpunkter som framkommit i det dokument om indikationer för axelkirurgi som utarbetats av NKO, nationellt kompetenscentrum för ortopedi, 2006.

Ett vårdprogram kan dock inte fullständigt ta hänsyn till alla möjliga variabler och tänkbara händelseförlopp. Detta vårdprogram skall ses som ett hjälpmedel vid planering för denna patientgrupp. Vid frågor och oklarheter ta kontakt med den ansvariga specialisten på sektionen för artroskopi- och fotkirurgi (rad L1).

Referenser:

Indikationer för behandling inom ortopedi. Nationella medicinska indikationer för axelkirurgi. Nationellt kompetenscentrum för ortopedi. 2006. www.nko.se

Bassett RW, Cofield RH. Acute tear of the rotator cuff, the timing of surgical repair. Clin Orthop Relat Res. 1983 May;175:18-24.

Galatz LM, Rothermich SY, Zaegel M, Silva MJ, Havlioglu N, Thomopoulos S. Delayed repair of tendon to the bone injuries leads to decreased biomechanical properties and bone loss. J Orthop Res. 2005(23):1441-7.